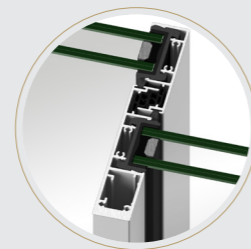
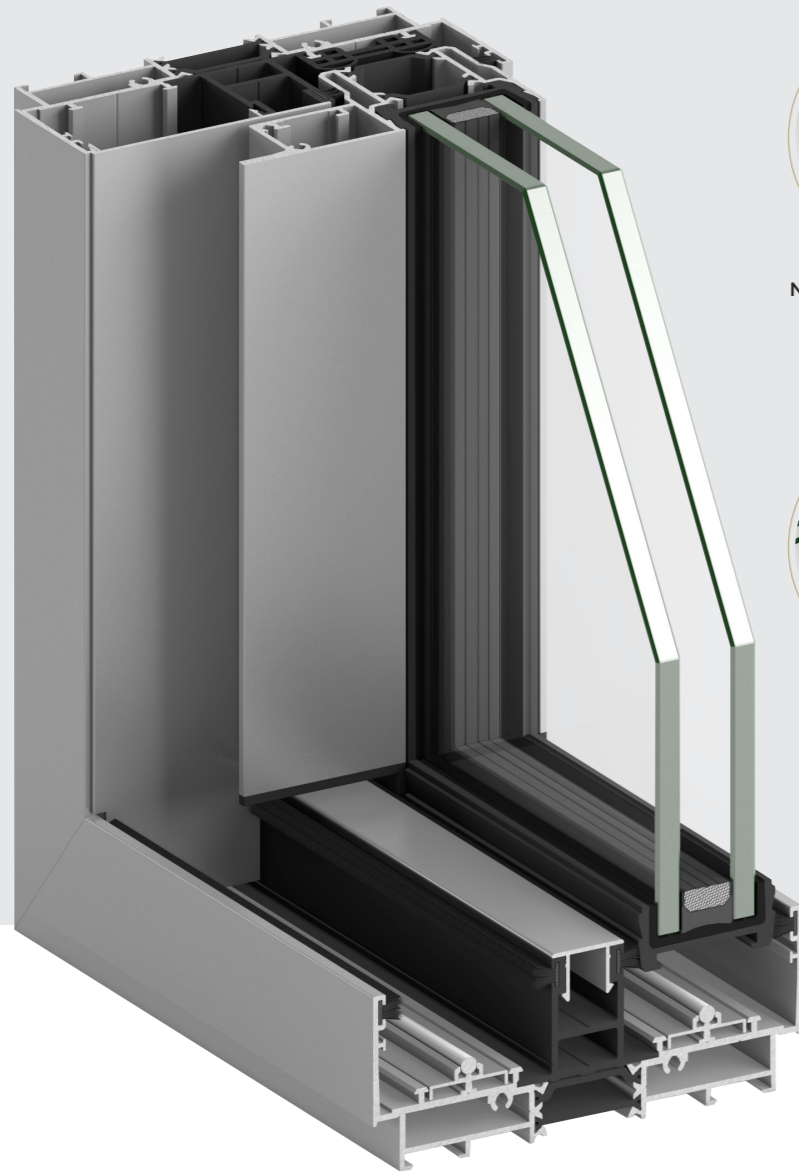


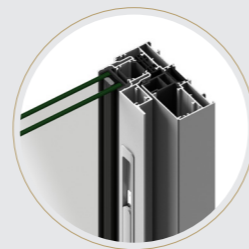
STRUGAL S140RP INFINITY

Quando o minimalismo conquista o espaço.
Cuando el minimalismo conquista el espacio.

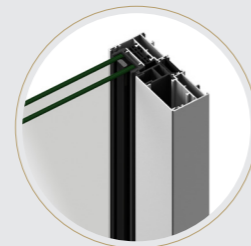
Quando o minimalismo conquista o espaço
| Lorsque le minimalisme fait la conquête de l'espace | Here, minimalism conquers space.



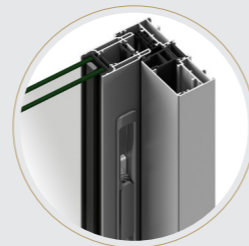
NUDO CENTRAL MÍNIMO
Nó central mínimo
Nœud central mínimo
Minimum central node



HOJA REDUCIDA
Folha reduzida
Ouvrant réduit
Reduced sash



HOJA OCULTA
Folha oculta
Ouvrant caché
Hidden sash



CIERRE MULTIPUNTO
Fecho Multiponto
Fermeture multipoint
Multipoint Lock



SOLERÍA PASANTE
Soleira passante
Carrelage passant
Pasant floor

Sistema vanguardista para ventanas y puertas correderas deslizantes con una estética aún más minimalista gracias a una sección del nudo central de tan solo 25 mm y a sus perfiles horizontales de hoja ocultos. Además, su carácter versátil permite diferentes configuraciones y opciones de hojas laterales y sistemas de cierre.

Sistema vanguardista para janelas e portas de correr com uma estética ainda mais minimalista graças a uma secção de nó central de apenas 25 mm e aos seus perfis de folhas horizontais ocultos. Além disso, a sua natureza versátil permite diferentes configurações e opções de painéis laterais e sistemas de fechamento.

Système d'avant-garde pour fenêtres et portes coulissantes avec une esthétique encore plus minimaliste grâce à une section du nœud central de seulement 25 mm et à ses profils horizontaux à ouvrant caché. De plus, son caractère versatile permet différentes configurations et options d'ouvrants latéraux et de systèmes de fermeture.

A sliding door and window system with an avant-garde design and an even more minimalist style thanks to a central node of just 25 mm and hidden horizontal sash profiles. In addition, its versatility allows for different configurations and options in side sashes and closure systems.

CARACTERÍSTICAS TÉCNICAS

Características técnicas | Caractéristiques techniques | Technical characteristics

STRUGAL S140RP INFINITY

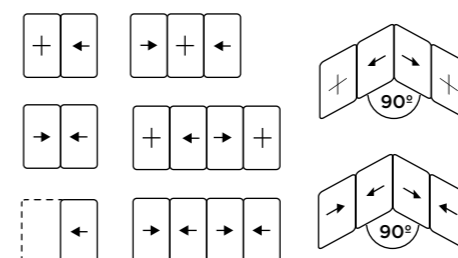
	SECCIONES Secções Sections Sections	MARCOS Aros Dormants Frames 137 mm										
	LONGITUD DE POLIAMIDA Largura de poliamida Longueur de la polyamide Polyamide length	34 mm / 30 mm	ESPESOR MEDIO TEÓRICO Espessura média teórica Épaisseur minimal théorique Theoretical average thickness 2,0 mm									
	DIMENSIONES MÁXIMAS HOJA Dimensões máximas por folha Dimensions maximales ouvrant Maximum dimensions per sash	ref: RO140 ↔ 2200 mm ↓ 3000 mm ↗ 6,5 m²	ref: RO140R ↔ 2600 mm ↓ 3200 mm ↗ 7,5 m²									
	DIMENSIONES MÍNIMAS HOJA Dimensões mínimas por folha Dimensions minimales ouvrant Minimum dimensions per sash	↔ 500 mm ↓ 650 mm	Consultar peso y dimensiones máximas según tipología y ubicación Consultar peso e dimensões máximas de acordo com a tipologia e localização Consulter le poids et les dimensions maximales en fonction de la typologie et l'emplacement Please consult maximum weight and dimensions, depending on typ and location									
	PESO MÁXIMO POR HOJA Peso máximo por folha Poids maximum ouvrant Maximum weight per sash	ref: RO140 200 kg	ref: RO140R 300 kg									
	ACRISTALAMIENTO Envidraçado Vitrage Glazing	32 mm										
	AISLAMIENTO ACÚSTICO Isolamento acústico Isolation acoustique Soundproofing	$R_w \leq 42$ dB										
	TRANSMITANCIA TÉRMICA Transmissão térmica Transmittance thermique Thermal transmittance	$U_w \geq 1.3$ W/m²K	 Valor calculado según norma EN-ISO 10077-1 Valor calculado de acordo com a norma EN-ISO 10077-1 Valeur calculée selon la norme EN-ISO 10077-1 Value calculated according to standard EN-ISO 10077-1									
	PERMEABILIDAD AL AIRE Permeabilidade ao ar Perméabilité à l'air Air permeability	CLASE 1	CLASE 2	CLASE 3	CLASE 4	UNE-EN 12207						
	ESTANQUIDAD AL AGUA Estanquidade à água Étanchéité à l'eau Watertightness	1A	2A	3A	4A	5A	6A	7A	8A	9A	E2100	UNE-EN 12208
	RESISTENCIA AL VIENTO Resistência ao vento Résistance au vent Wind resistance	C1	C2	C3	C4	C5	UNE-EN 12210					

APERTURAS

Aberturas | Ouvertures | Openings

DESLIZANTES | Deslizantes | Couissants | Sliding

2 CARRILES
| 2 carris | 2 rails
| 2 rails



3 CARRILES
| 3 carris | 3 rails
| 3 rails

